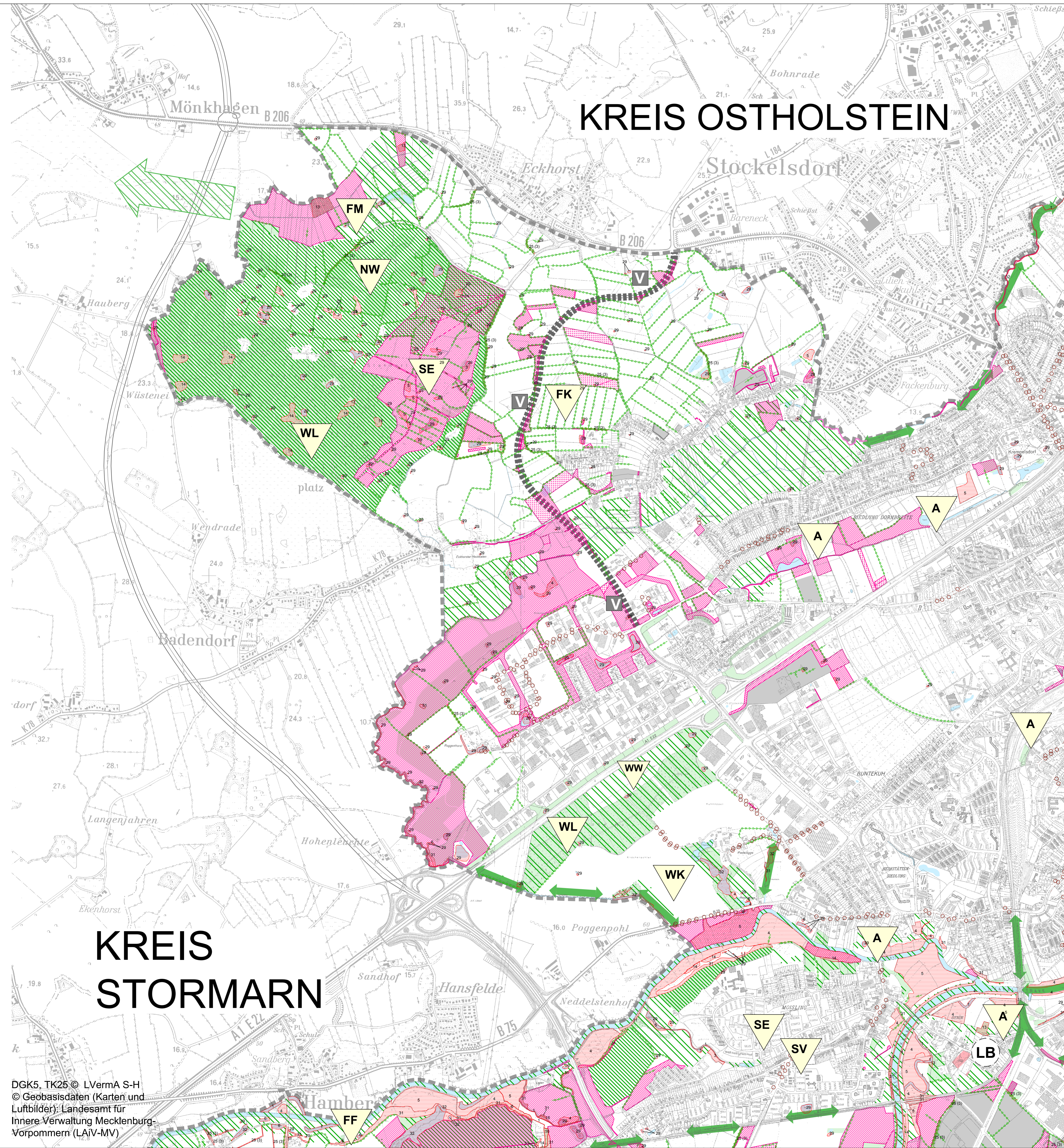


KREIS OSTHOLSTEIN

KREIS STORMARN



DGK5, TK25 © LVerMA S-H
 © Geobasisdaten (Karten und Luftbilder): Landesamt für Innere Verwaltung Mecklenburg-Vorpommern (LAIV-MV)

- 1. Besonders geschützte Teile von Natur und Landschaft**
 - Erläuterungen siehe Kapitel 10 (Zur Abgrenzung der Schutzgebiete siehe auch Plan 18.2) -
- Gesetzlich geschützter Lebensraum (§ 25 Landesnaturschutzgesetz)**
 (Zuordnung bis zur endgültigen Vorlage verbindlicher Definitionen durch die Landesregierung Schleswig-Holstein nur vorläufig)
 - Alleen (§ 25 Landesnaturschutzgesetz)**
 - Knick, gesetzlich geschützt (§ 25 (3) Landesnaturschutzgesetz)**
 - Fläche mit festgesetzten Ausgleichs- und Ersatzmaßnahmen innerhalb/ausserhalb des Stadtgebietes**
 - Fläche mit geplanten Ausgleichs- und Ersatzmaßnahmen innerhalb/ausserhalb des Stadtgebietes**
 - Naturschutzgebiet (§ 16 Landesnaturschutzgesetz)**
 - Gebiet, das die fachlichen Voraussetzungen für eine Ausweisung als Naturschutzgebiet erfüllt** zur Teerhofinsel siehe Hinweis unten
 - Geschützter Landschaftsbestandteil (§ 21 Landesnaturschutzgesetz)**
 - Geplanter Geschützter Landschaftsbestandteil**
 - Biotopverbundflächen (§ 1 Abs. 4 Landesnaturschutzgesetz)**
- Hinweis:**
 Flächenhafte Überschneidungen verschiedener Schutzdarstellungen sind möglich!
- 2. Sonstige Flächen zum Schutz, zur Pflege und Entwicklung von Natur und Landschaft**
 - Erläuterungen siehe Kapitel 10 -
- Zum Aufbau eines Biotopverbundes besonders geeignete Flächen (§ 14 Abs. 1 Nr. 4c Bundesnaturschutzgesetz)**
 - Lineare Eignungsflächen innerhalb Lübecks**
 - Potenzielle Verbundachsen in die Region Lübeck**
 - Erholungsschutzstreifen an der Ostseeküste (100m, § 26 Abs. 1 Landesnaturschutzgesetz. Die Erholungsschutzstreifen von 50m an Gewässern 1. Ordnung sind nicht dargestellt)**
- 3. Entwicklungsmaßnahmen**
 - Erläuterungen siehe Anhang 1 -
- A** Untersuchung von Altlastenverdachtsflächen, Sicherung bzw. Sanierung von Altlasten / Altlagierungen
 - F** Feuchtbiotopentwicklungen:
 - FF Renaturierung von Fließgewässern / Niederungsgebieten
 - FG Wiedervernässung von Grünland
 - FK Entwicklung von Kleingewässern
 - FM Moorrenaturierung
 - FU Entwicklung von Überschwemmungswiesen
 - L** Landschafts- und Ortsbildverbesserungen:
 - LA Anlage und Wiederherstellung von Alleen
 - LB Pflanzung von Einzelbäumen auf charakteristischen Erhebungen
 - LG Durchgrünung der Altstadt
 - N** Nutzungsextensivierungen:
 - NG Grünlandextensivierung
 - NL Vorrangige Nutzung für den ökologischen Landbau
 - NW Entwicklung einer halboffenen Weidelandschaft
 - P** Prozessschutzgebiete und Sukzessionsentwicklungen:
 - PP Ausweisung von Prozessschutzgebieten
 - PS Sukzessionsflächenentwicklung
 - S** Naturschutzmaßnahmen für Siedlung, Tourismus und Verkehr:
 - SE Entseelung und anschließende Begrünung von versiegelten Flächen
 - SF naturverträgliche touristische Entwicklung
 - SR Rückbau bzw. Aufhebung von Verkehrswegen
 - SV keine weitere Siedlungsverdichtung
 - T** Trockenbiotopentwicklungen:
 - TD Renaturierung der Privaldüne
 - TT Trocken- und Magerrasenentwicklung
 - W** Gehölz- und Waldentwicklungen:
 - WK Knickneuanlage
 - WL Überführung von Nadelwald / Pappelwald in naturnahen Laubwald
 - WW Waldneuentwicklung
- 4. Sonstige Darstellungen**
 - Erläuterungen siehe Kapitel 10 -
- Absehbares Vorhaben (Vorgesehene Freiflächen eingeschlossen)**
 - Prüfgebiet für zukünftige Vorhaben (Vorgesehene Freiflächen eingeschlossen)**
 - Vorhaben in Umsetzung bzw. umgesetzt**
 - Bodenabbau in Umsetzung bzw. umgesetzt**
 - Golfplatz Travemünde**
 - W** Wohnbaugebiete
 - G** Gewerbegebiete
 - V** Verkehrsflächen
 - H** Häfen
 - F** Freizeitanlage
 - B** Bodenabgrabung, -aufschüttung
 - D** Deponieerweiterung
 - Die Umgrenzung des geplanten Teerhofkalk ist noch nicht abschließend bestimmt und wird sich nach zukünftigen Bürgerentscheidungen richten.**
 - Stadtgrenze**

Hansestadt LÜBECK

Bereich Naturschutz

Landschaftsplan der Hansestadt Lübeck

- ENTWICKLUNG -

Entwicklungskonzept (Schutzgebietskonzept s. Teil 2)

(Übersichtsdarstellung siehe Karte 18.1b)

Kartographische Aufbereitung und Darstellung (GIS): **ArGe Landschaftsplan Lübeck**
 ARUM - Arbeitsgemeinschaft Umwelt- und Stadtplanung, Hannover
 IFB - Ingenieurbüro für Bodenkunde und digitale Kartographie, Hannover
 Planungsbüro Mordhorst-Bretschneider GmbH, Norderort

Gutachterlicher Fachbeitrag: **Bereich Naturschutz**
 Bearbeitung im Bereich Naturschutz:
 Dr. Ursula Kühn, Wolfgang Nagel, Olaf Niehus und Ursula Hillebrand

Plan-Nr.:	Datum	Name	Aufgestellt
18.1c - 2	31.01.2003	Mordhorst	Lübeck, den 4. März 2008
Maßstab	geändert	verantwortlich	
1:10.000	04.03.2008	Frank Lammert	